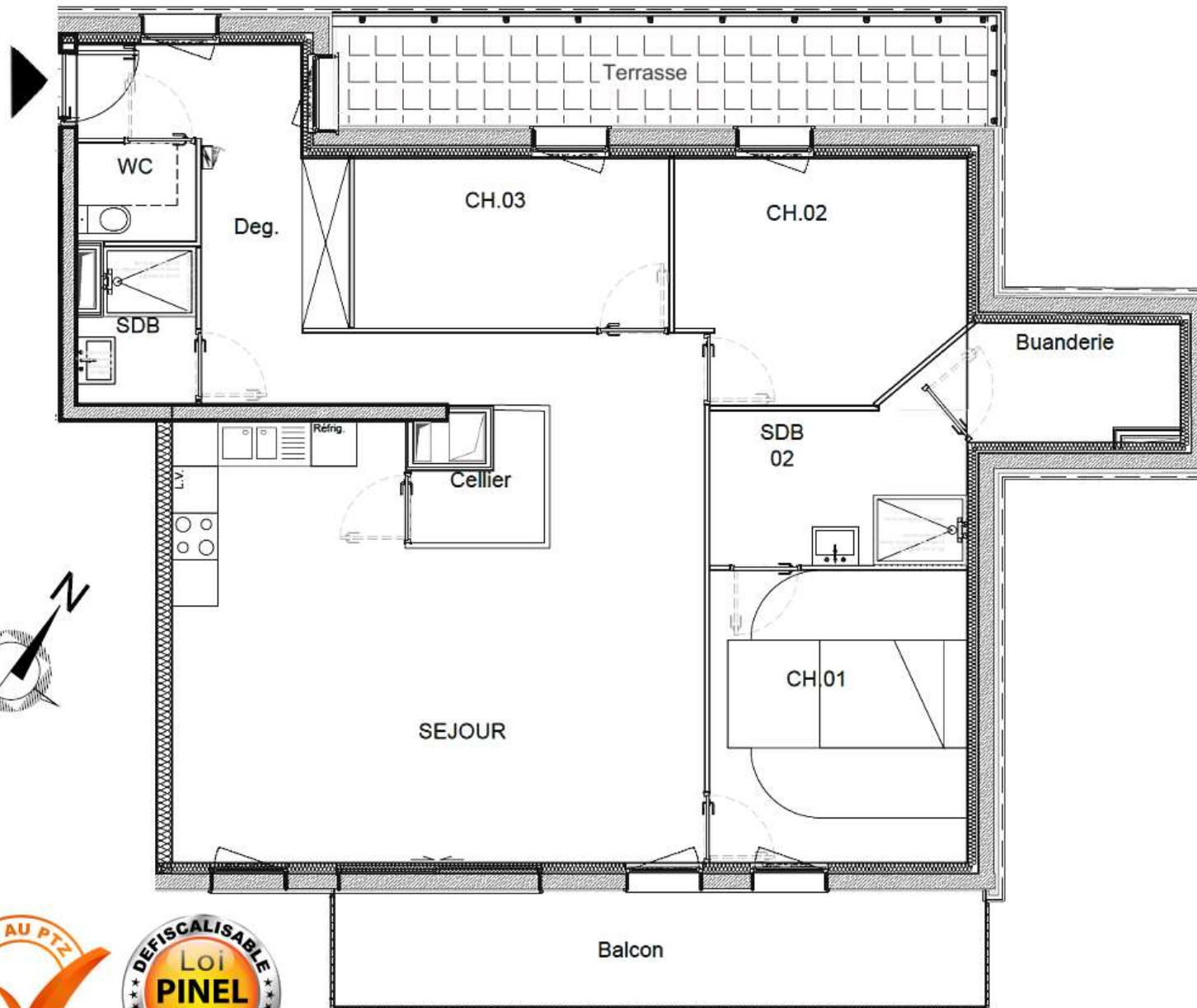


Résidence aux Portes d'Arras

5 Avenue Roger Salengro - 62223 Saint Laurent Blangy



Bâtiment A - R+4

T4 N°A43

Version 20 juin 2020

Surfaces habitables	
Hall/dégagement	12,24 m ²
Séjour/cuisine	38,60 m ²
Chambre 1	12,56 m ²
Chambre 2	11,01 m ²
Chambre 3	8,98 m ²
Salle de bain	6,74 m ²
Salle de douche	2,85 m ²
WC	1,96 m ²
Cellier	2,12 m ²
Buanderie	4,44 m ²
Total :	101,50 m²
Terrasse	12,00 m ²
Balcon	12,00 m ²

Réalisation :

Bastide Immobilier

57 Av du Peuple Belge - 59000 Lille
03 20 09 50 09 / 06 10 25 03 38

Conception :



Apsis Architecture - Lille
Benoit Dolicque



Ce plan pourra subir des modifications dues aux impératifs techniques et architecturaux. Etant en état futur d'achèvement, tous les chiffres donnés sont à plus ou moins 5%.